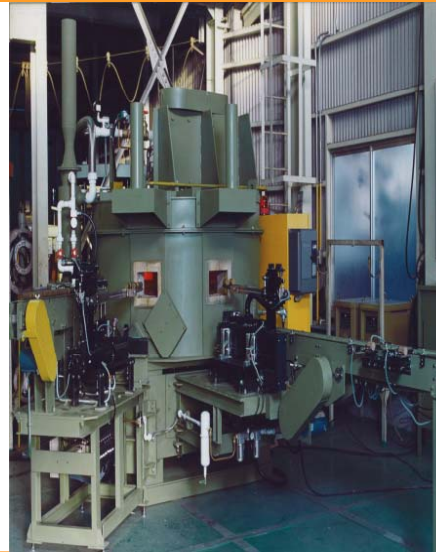


铝合金及铜合金锻造加热炉

[热风循环式 炉床回转式]

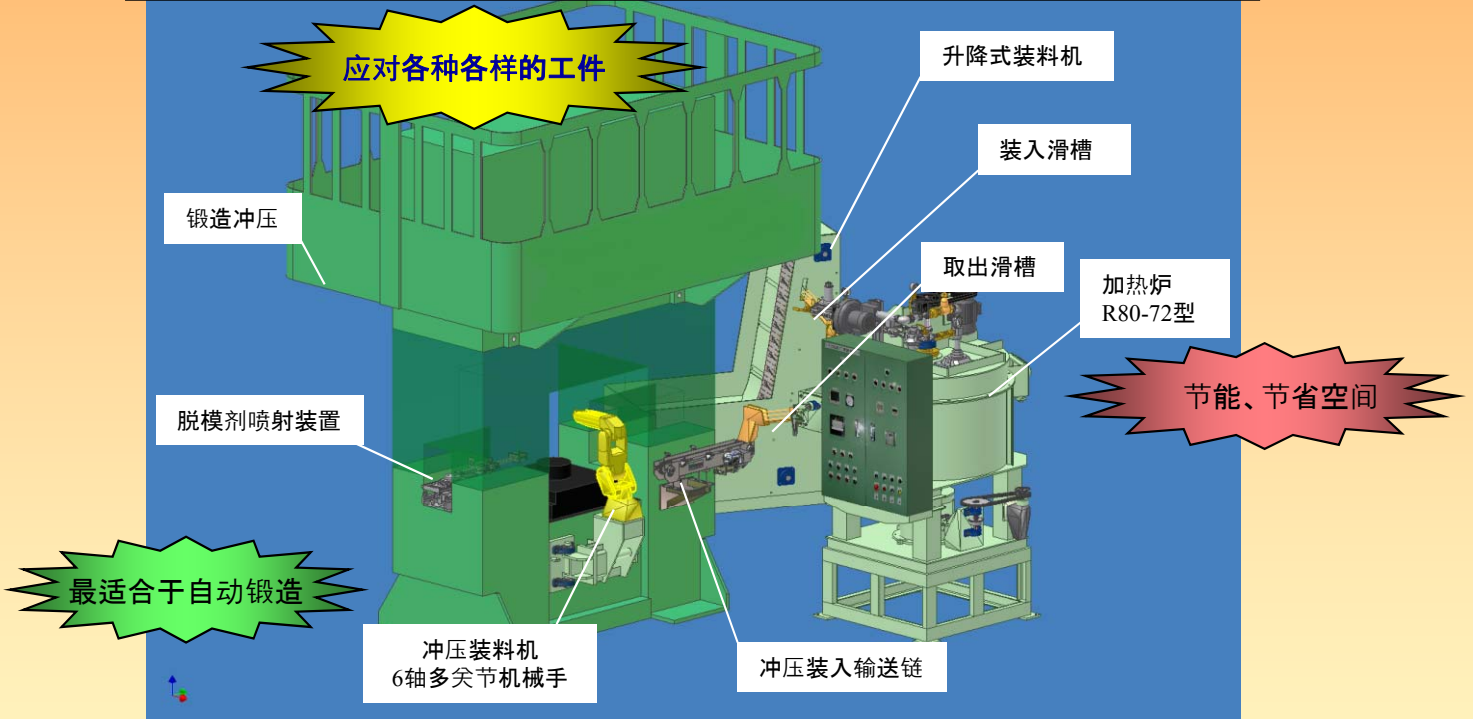


■规格
 材质: 铝合金或铜合金
 处理材料: 圆盘形状
 外径: $\phi 20 \sim 120\text{mm}$
 厚度: $4 \sim 20\text{mm}$
 单件所需时间: 5sec/件
 热源: L.P.G.或 L.N.G.
 燃烧器功率: 70kW
 (60,000kcal/h)
 型号: R77.6-60型



■规格
 材质: 铝合金或铜合金
 处理材料: 圆棒状
 外径: $\phi 15 \sim 50\text{mm}$
 长度: $20 \sim 200\text{mm}$
 单件所需时间: 8sec/件
 热源: L.P.G.或 L.N.G.
 燃烧器功率: 116kW
 (100,000kcal/h)
 型号: R135-90-1型

自动化线参考例



特徴

- 1) 热风循环技术 快速加热、温度分布精度高！
- 2) 工厂自动化的王牌 搬运稳定、易于与前后的搬运线直接连接！
- 3) 节能 与传统的输送链式连续炉相比约降低1/4！
- 4) 节省空间 与传统的输送链式炉、推杆式炉相比约减少1/5！



ファーネス重工株式会社
 FURNACE JUKO CO.,LTD.

<http://www.furnace-juko.co.jp>