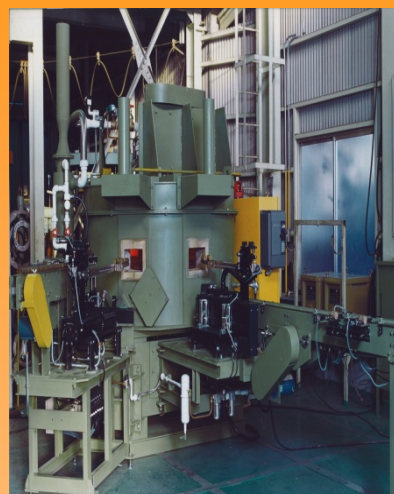


アルミ合金及び銅合金鍛造加熱炉

[熱風循環式 炉床回転炉]

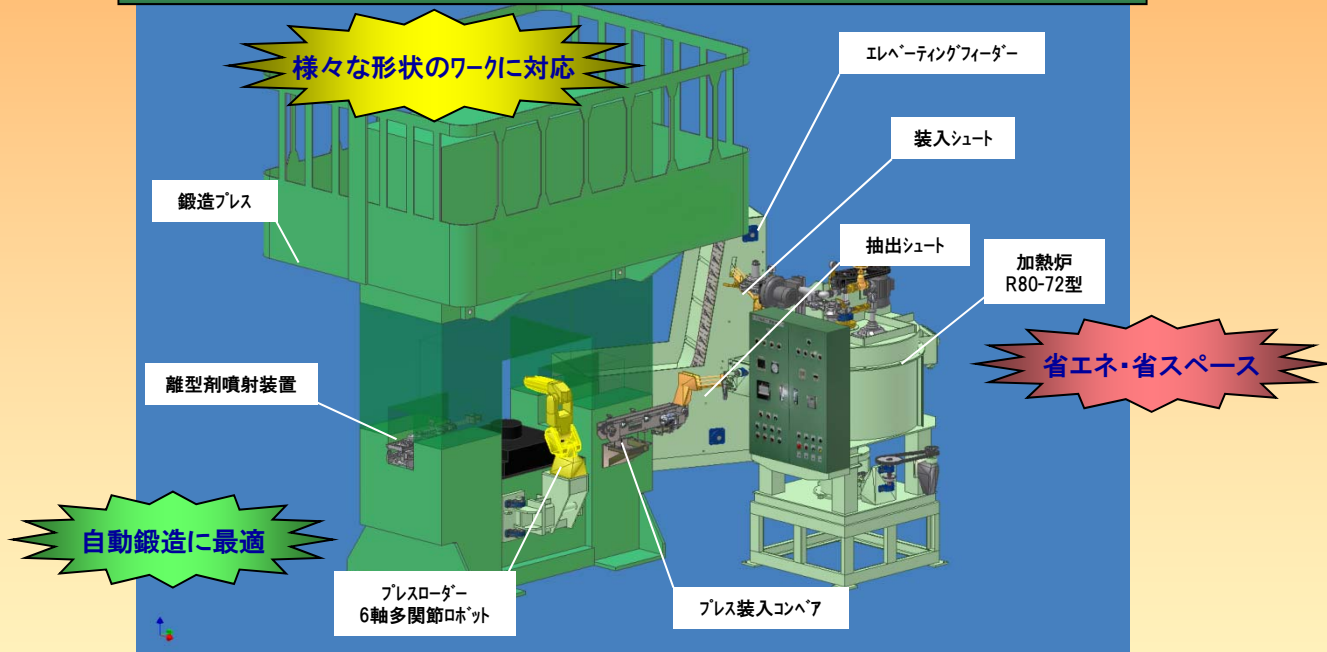


■仕様
 材質:アルミor銅合金
 処理材:円盤形状
 外径:φ20~120mm
 厚み:4~20mm
 サイクルタイム:5sec/ヶ
 熱源:L.P.G. or L.N.G.
 BURNER容量:70kW
 (60,000kcal/h)
 TYPE:R77.6-60型



■仕様
 材質:アルミor銅合金
 処理材:丸棒状
 外径:φ15~50mm
 長さ:20~200mm
 サイクルタイム:8sec/ヶ
 熱源:L.P.G. or L.N.G.
 BURNER容量:116kW
 (100,000kcal/h)
 TYPE:R135-90-1型

自動化ライン参考例



特徴

- 1) 熱風循環技術 急速加熱と精度の高い温度分布！
- 2) FA化の切り札 安定搬送、前後の搬送ラインとの直結が容易！
- 3) 省エネ 従来のコンベアー式連続炉に比べると約1/4ダウン！
- 4) 省スペース 従来のコンベアー炉、プッシャー炉に比べて約1/5！



ファーネス重工株式会社
 FURNACE JUKO CO.,LTD.

<http://www.furnace-juko.co.jp>